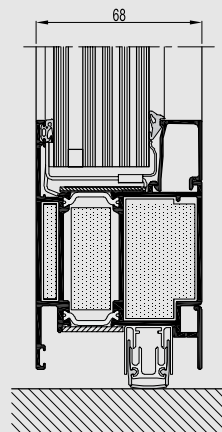
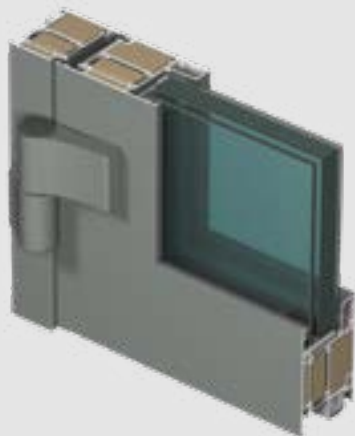




ConceptSystem 77 Résistant au feu

La résistance au feu pour de grandes conceptions

R
Reynaers
Aluminium



ConceptSystem® 77 Résistance au feu est un système de portes affleurantes et de cloisonnement de qualité supérieure répondant à des exigences élevées en matière d'isolation thermique, de stabilité, de sécurité et de résistance au feu. Cette variante ignifuge a été développée comme une extension du ConceptSystem 77 standard, offrant une gamme étendue de solutions et de performances. Cela comprend des fonctionnalités de résistance à l'effraction, de contrôle d'accès, de sortie anti-panique et d'issue de secours, ainsi qu'une étanchéité à la fumée.

Il s'agit d'un système totalement étanche, conforme aux réglementations européennes et aux classes de résistance au feu EI30 et EI60. Les performances sont définies en exposant directement la construction au feu afin de déterminer la stabilité et l'isolation thermique et par rayonnement sur période donnée.

Pour garantir la conformité aux normes EN et l'acceptation par les différents laboratoires reconnus internationalement, le système Reynaers Aluminium résistant au feu a été testé dans toute l'Europe. Ces tests ont été réalisés avec différents fournisseurs de vitrage et de quincaillerie, ce qui a permis d'obtenir une très large gamme de solutions approuvées.



CONCEPTSYSTEM 77 RÉSISTANCE AU FEU PORTES

La gamme étendue de portes affleurantes homologuées ConceptSystem 77 RF est disponible pour tous les types d'ouverture vers l'intérieur et vers l'extérieur.

Elle s'accompagne d'une gamme complète de serrures et de charnières pour répondre à toutes les demandes de verrouillage, y compris des solutions entièrement intégrées dans les systèmes de gestion de bâtiments.

Les portes à un ou deux vantaux sont disponibles, en fonction de la résistance au feu, jusqu'à une taille maximale de vantail de 1 320 mm par 2 750 mm et peuvent être combinées avec un vitrage fixe.

EI30



EI60



CONCEPTSYSTEM 77 RÉSISTANCE AU FEU CLOISONS VITRÉES ET FENÊTRES FIXES

EI30

Hauteur maximale d'élément de 4 728 mm
Surface vitrée maximale* de 6,85 m²



EI60

Hauteur maximale d'élément de 4 728 mm
Surface vitrée maximale* de 5,80 m²



*en fonction de la configuration du vitrage.

PERFORMANCES / CARACTÉRISTIQUES TECHNIQUES

		PORTE	CLOISON (FIXE)
	Normes d'essai européennes	EN 1634-1	EN 1364-1
	Norme de classification	EN 13501-2	
	Classification de résistance au feu	EI 30, EI 60	EI 30, EI 60
	Classification de contrôle des fumées	Sa, S200	-
	Résistance à l'effraction EN(V) 1627-1630	RC 2	RC 2
	Hauteur de feuillure	25 mm	
	Épaisseur de vitrage	jusqu'à 52 mm	
	Largeur visible min. (cadre + ouvrant)	150 mm	77 mm
	Marquage CE	EN 16034	-
	Fournisseurs de vitrage certifiés	Vetrotech - Pilkington - AGC - Pyroguard	Vetrotech - Pilkington - AGC - Pyroguard

Pour un aperçu de toutes les configurations et performances possibles, contactez votre account manager.